

## Il pavimento pelvico è

un insieme costituito da muscoli, legamenti e tessuto connettivo che chiudono la parte inferiore della cavità addominale sia nell'uomo che nella donna. (fig.2 pelvi femminile)

La sua funzione è quella di mantenere gli organi pelvici (vescica, uretra, retto e nella donna anche utero e vagina) nella loro posizione fisiologica da cui ne deriva il corretto funzionamento. Quando questo viene a mancare abbiamo perdite di urina, prolapsi, disfunzioni sessuali.

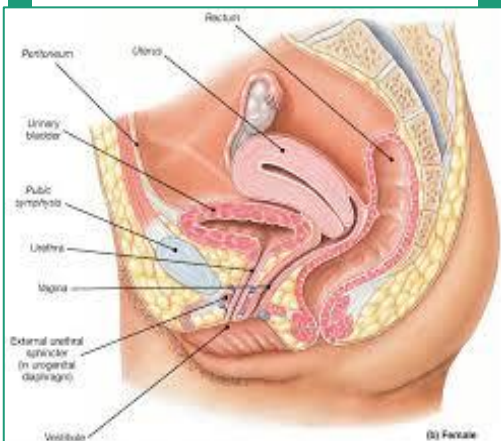


Fig.2

INSERIRE  
IL FRANCOBOLLO  
QUI

## Chi Contattare e Dove:

Azienda Policlinico Umberto I  
Dipartimento di Chirurgia  
Generale-Specialità Chirurgiche e  
Trapianti d'Organo Paride  
Stefanini  
Viale del Policlinico, 155  
00161

### Prenotazioni visite ambulatoriali:

06.49978710

Per ulteriori informazioni  
contattare il Prof. Fabio Gaj  
Telefono: 335-6524037

E-mail: [fagaj@tin.it](mailto:fagaj@tin.it)

Sito web:

[www.masterpavimentopelvicosapienza.it](http://www.masterpavimentopelvicosapienza.it)



Opuscolo a cura della  
Dott.ssa Chiara Torresetti

Università degli studi di Roma  
"La Sapienza"  
Azienda Policlinico Umberto I  
Dipartimento di Chirurgia  
Generale e Specialistica  
"Paride Stefanini"



SAPIENZA  
UNIVERSITÀ DI ROMA

## Quando sottoporsi ad una visita colon-proctologica?



## A cosa serve la visita?

La visita proctologica ha l'obiettivo di individuare le patologie associate all'ano-retto.

Rappresenta inoltre un importante mezzo di prevenzione e andrebbe fatta a tutte le persone sopra i 40 anni di età, prima, se in famiglia ci sono stati casi di tumore al retto.

N.B. E' utile ai fini della diagnosi portare i referti di esami già eseguiti.

## Cos'è la Colonproctologia?

**La** Colonproctologia è una branca della medicina che studia le malattie dell'ano e del retto. I sintomi che ci dovrebbero far ricorrere ad una visita sono:

- sanguinamento
- dolore nella regione anale
- prurito
- secrezioni biancastre o rosate
- senso di peso anale o perianale

### Quali patologie potrebbero causare i sintomi?

- Ascessi e fistole
- Rettocele
- Ragade anale
- Incontinenza fecale
- Malattia emorroidaria
- Tumori del retto e polipi

## Come si svolge?

**La** prima fase consiste in un colloquio tra il medico e il paziente in cui vengono domandati i sintomi e i motivi che l'hanno portato a richiedere la visita. La seconda fase invece consiste nell'ispezione rettale da parte del medico con il paziente sul lettino posto sul fianco sinistro (fig.1), con le ginocchia avvicinate al petto **avendo cura di scoprire solamente la parte interessata dalla visita.**



Fig.1

- ❖ Ove il medico proctologo lo ritenga necessario può disporre anche di esami diagnostici di 1° livello: **anoscopia**, di 2° livello: **colonscopia** o eventuali esami di 3° livello: **RMN defeco**
- ❖ **Non** è prevista nessuna norma di preparazione se non la quotidiana igiene intima. La visita è **eseguibile** anche in presenza **di mestruazioni**.

## ...e dopo?

**La** visita specialistica risulta fondamentale per inquadrare il problema e soprattutto per indirizzare il paziente all'esecuzione di accertamenti diagnostici mirati e utili per scegliere la terapia migliore tra:

- **Terapia medica** : utilizzo di farmaci;
- **Terapia Chirurgica**: pianificazione di un intervento chirurgico;
- **Terapia Rieducativa** : esecuzione con uno specialista della Rieducazione del Pavimento Pelvico di una ginnastica specifica per il ripristino della normale funzionalità.